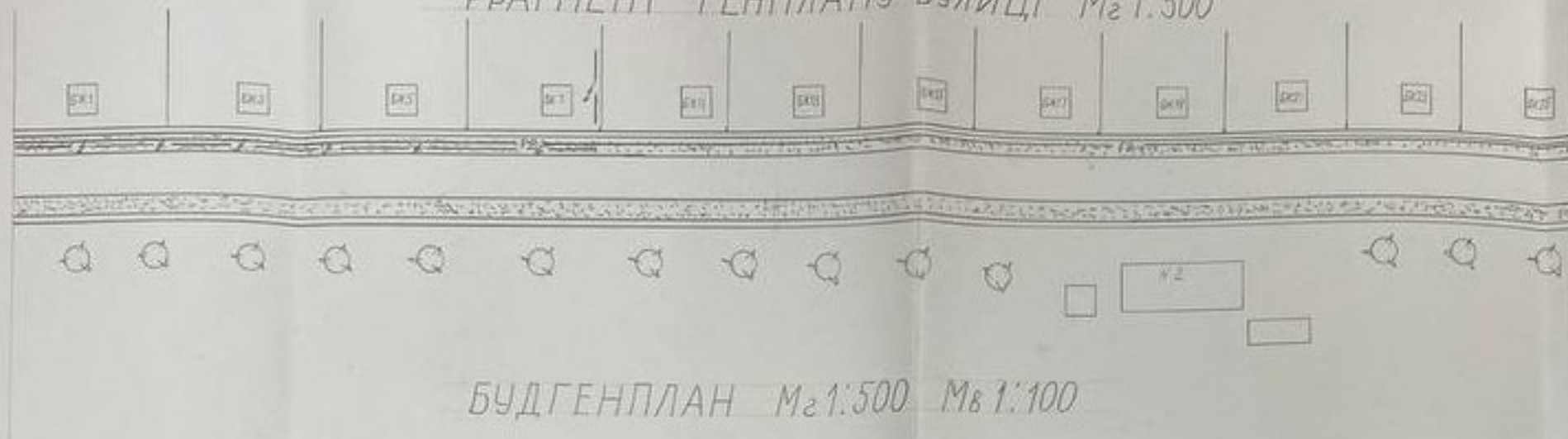
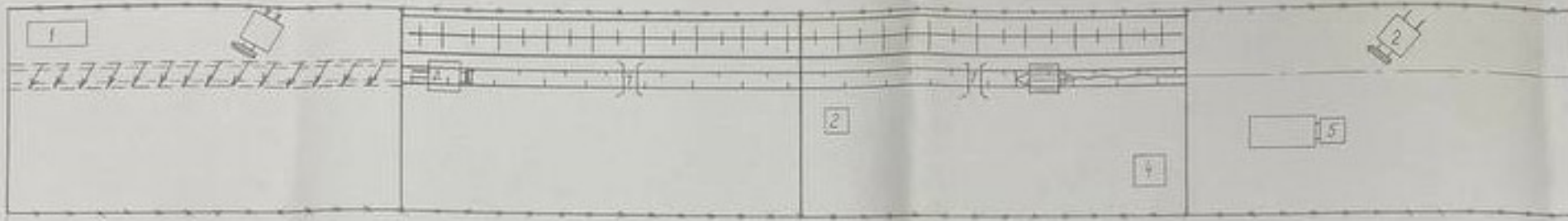


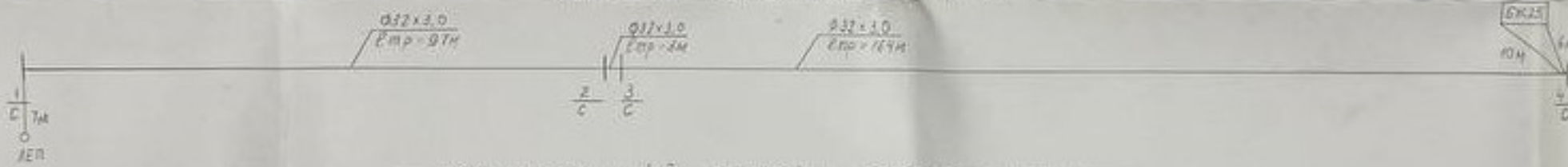
### ФРАГМЕНТ ГЕНПЛАНУ ВУЛИЦІ М<sub>2</sub> 1:500



### БУДГЕНПЛАН М<sub>2</sub> 1:500 М<sub>в</sub> 1:100



### СХЕМА ЗВАРНИХ СТИКІВ



### ПОВЗДОВЖНІЙ ПРОФІЛЬ ГАЗОПРОВОДУ

М<sub>2</sub> 1:500  
М<sub>в</sub> 1:100  
Умовний горизонт 105.0

Вид мітки	Відмітка	Відмітка	Відмітка	Відмітка
Відмітка землі проєктна, м	105.0	105.0	105.0	105.0
Відмітка землі фактична, м	105.0	105.0	105.0	105.0
Відмітка дна траншеї, м	102.0	102.0	102.0	102.0
Відмітка верту труби, м	102.6	102.6	102.6	102.6
Глибина траншеї, м	3.0	3.0	3.0	3.0
Позначення труби	Труба ПЕ80 ГАЗ SDR 17.6 - 32x3.0 ДСТУ Б.В.2.7-73-98			
Всесаба	Природна (піщана пастиль)			
Укл. до довжини, м	100	100	100	64
Відстань, м	100	100	100	64
Пікет	0+0	1+0	2+0	2+0
Розгорнутий план	[Blank space for unfolded plan]			

### ТЕХНІКО-ЕКОНОМІЧНІ ПОКАЗНИКИ

Найменування робіт	Відомі дані	Кількість
Об'єм земляних робіт по розробці траншеї	м <sup>3</sup>	82.9
Об'єм екскаваторних робіт	м <sup>3</sup>	79.4
Об'єм розробки траншеї вручну	м <sup>3</sup>	3.5
Довжина газопроводу	м	264
Діаметр газопроводу	мм	32x3.0
Загальна трудомісткість робіт	год. роб.	486.1
Загальна тривалість робіт	днів	4
Загальна кількість працівників	чол.	6

### ВІДОМІСТЬ НА МАЛІ АРХІТЕКТУРНІ ФОРМИ ТА ПЕРЕНОСНІ ВИРОБИ

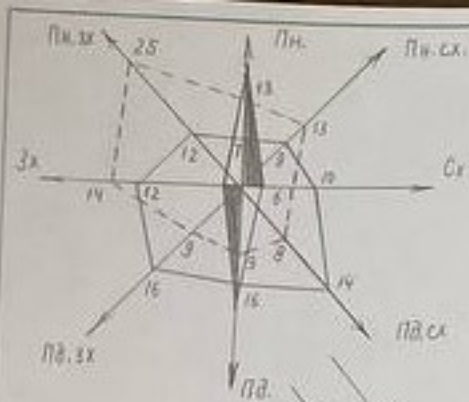
№	Позначення	Найменування	Кіл.	Примітка
1	ГАЗ 201	Повітряний вагончик	1	
2	ЕЦУ-150	Екскаватор	1	
3	Валімо 231М	Зварювальний апарат	1	
4	ХАС88KD	Компресор	1	
5	ММЗ-535	Автомобіль	1	
6		Грейдер з колушкою	1	
7		Переїзний місток	2	

Д.П. 192.44.0576.ГЧ

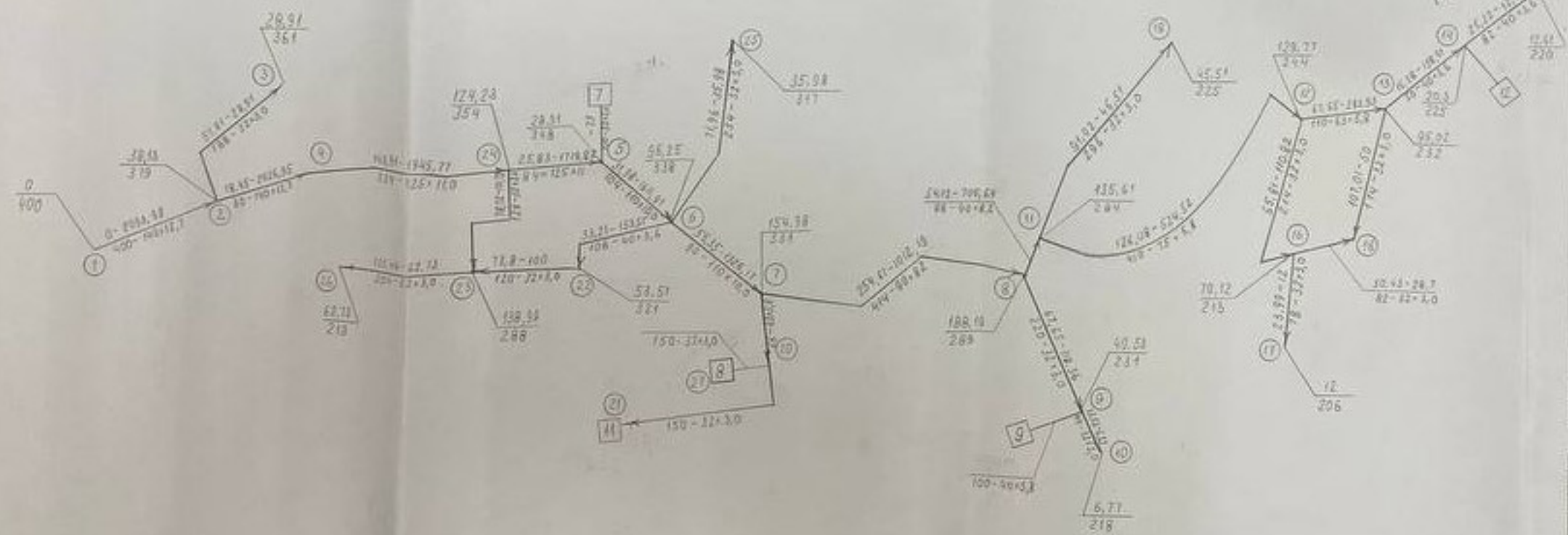
№	Позначення	Найменування	Кіл.	Примітка
1	ГАЗ 201	Повітряний вагончик	1	
2	ЕЦУ-150	Екскаватор	1	
3	Валімо 231М	Зварювальний апарат	1	
4	ХАС88KD	Компресор	1	
5	ММЗ-535	Автомобіль	1	
6		Грейдер з колушкою	1	
7		Переїзний місток	2	



# ГЕНПЛАН с. ПОЛОГИ М1:2000



## РОЗРАХУНКОВА СХЕМА МЕРЕЖ СЕРЕДНЬОГО ТИСКУ



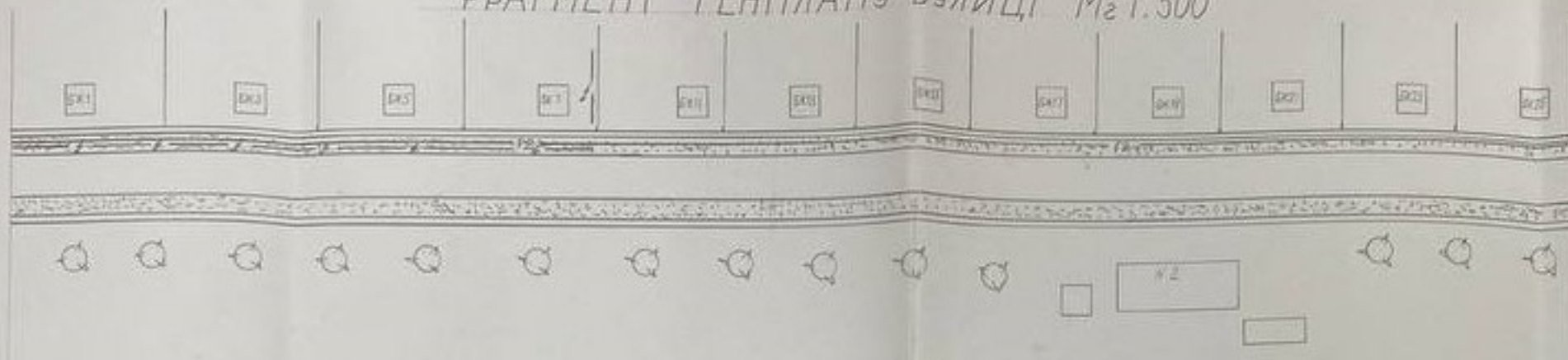
### ЕКСПЛІКАЦІЯ БУДІВЕЛЬ І СПОРУД

№	Найменування	Кординати
1	Будинок оздобляч	
2	Дитячий садок	
3	Дитячий майданчик	
4	Стадіон	
5	Відділення зв'язку	
6	Магазин	
7	Пилорама	
8	Тракторна бригада	
9	Підприємство по переробці м'яса	
10	Фермерське господарство	
11	КЗС	
12	Свиноферма	
13	Двоповерхові житлові будинки	
14	Індивідуальні житлові будинки	
15	Кладовище	
16	Церква	
17	Пекарня на випічку кондитерських виробів	
18	ФАП	
19	Хлібокомбінат на випічку хліба та печива	
20	Підприємство громадського харчування	
21	Підприємство по переробці овочів	
22	Кафе з їдальнею	

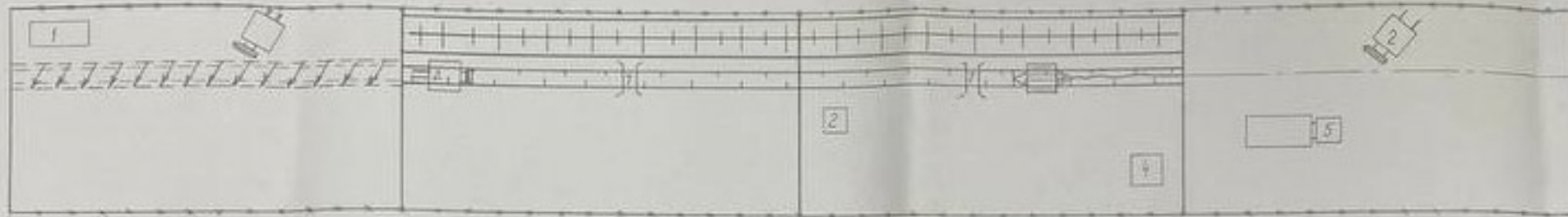
ДП 192.44.0676.14		Лист	1	3
Масштаб	1:2000	Сторона	ЛП	1
Об'єкт	Газопостачання с. Пологи	Лист	1	3



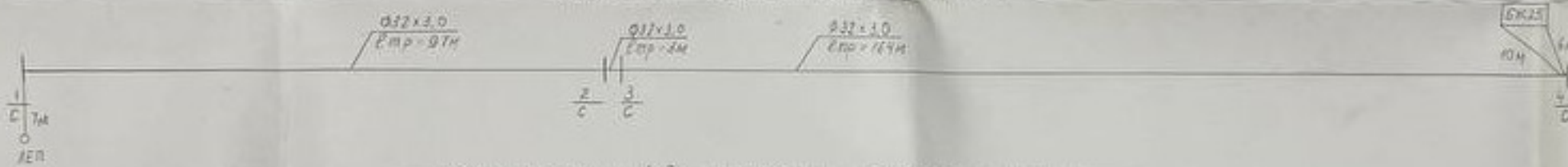
# ФРАГМЕНТ ГЕНПЛАНУ ВУЛИЦІ М<sub>2</sub> 1:500



# БУДГЕНПЛАН М<sub>2</sub> 1:500 М<sub>в</sub> 1:100



# СХЕМА ЗВАРНИХ СТИКІВ



# ПОВЗДОВЖНІЙ ПРОФІЛЬ ГАЗОПРОВОДУ

М<sub>2</sub> 1:500  
М<sub>в</sub> 1:100  
Умовний горизонт 105.0

Виділення	Відмітка верха труби, м	Глибина траншеї, м	Позначення труби	Висота	Уклон	Довжина, м	Відстань, м	Пікет	Розгорнутий план
Відмітка землі проєктна, м	105.0	0.6	Труба ПЕ80 ГАЗ SDR 17.6 - 32x3.0 ДСТУ Б.В.2.7-73-98	104.4	0.004	100	100	0.004	100
Відмітка землі фактична, м	105.0	0.6	Природна (піщана пастиль)	104.4	0.004	100	100	0.004	100
Відмітка дна траншеї, м	104.4	0.6		104.4	0.004	100	100	0.004	100
Відмітка верха труби, м	104.4	0.6		104.4	0.004	100	100	0.004	100
Глибина траншеї, м	0.6	0.6		0.6	0.004	100	100	0.004	100
Позначення труби			Труба ПЕ80 ГАЗ SDR 17.6 - 32x3.0 ДСТУ Б.В.2.7-73-98						
Висота			Природна (піщана пастиль)						
Уклон			0.004						
Довжина, м			100						
Відстань, м			100						
Пікет			0.0						
Розгорнутий план									

# ТЕХНІКО-ЕКОНОМІЧНІ ПОКАЗНИКИ

Найменування робіт	Відомі дані	Кількість
Об'єм земляних робіт по розробці траншеї	м <sup>3</sup>	82.9
Об'єм екскаваторних робіт	м <sup>3</sup>	79.4
Об'єм розробки траншеї вручну	м <sup>3</sup>	3.5
Довжина газопроводу	м	264
Діаметр газопроводу	мм	32x3.0
Загальна трудомісткість робіт	год. роб.	486.1
Загальна тривалість робіт	днів	4
Загальна кількість працівників	чол.	6

# ВІДОМІСТЬ НА МАЛІ АРХІТЕКТУРНІ ФОРМИ ТА ПЕРЕНОСНІ ВИРОБИ

№	Позначення	Найменування	Кл.	Примітка
1	Газ го <sup>1</sup>	Повітряний вагончик	1	
2	ЕЦЧ-150	Екскаватор	1	
3	Вальми 231М	Зварювальний апарат	1	
4	ХАС88KD	Компресор	1	
5	ММЗ-535	Автомобіль	1	
6		Трейлер з катушкою	1	
7		Перегінний місток	2	

Д.П. 192.44.0676.ГЧ

№	Вид	Кількість	Вартість
1	Організація будівельних робіт	48	3
2	ВСП	001	СНАУ
3			4420