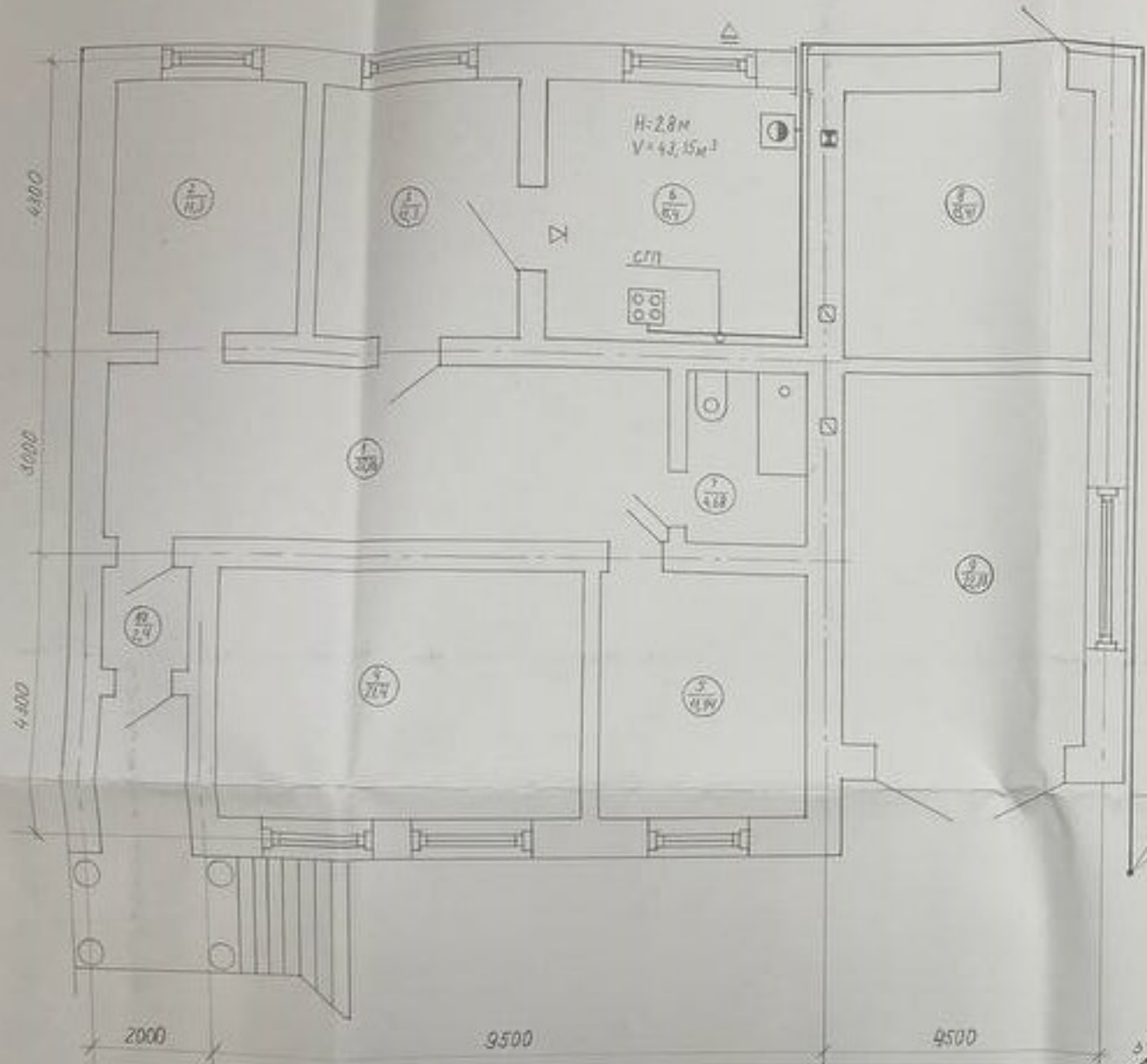
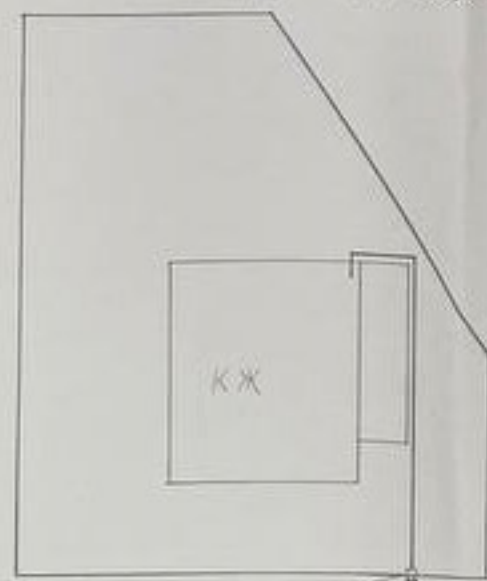


# ПЛАН ГАЗОПОСТАЧАННЯ ЖИТЛОВОГО БУДИНКУ М1:50



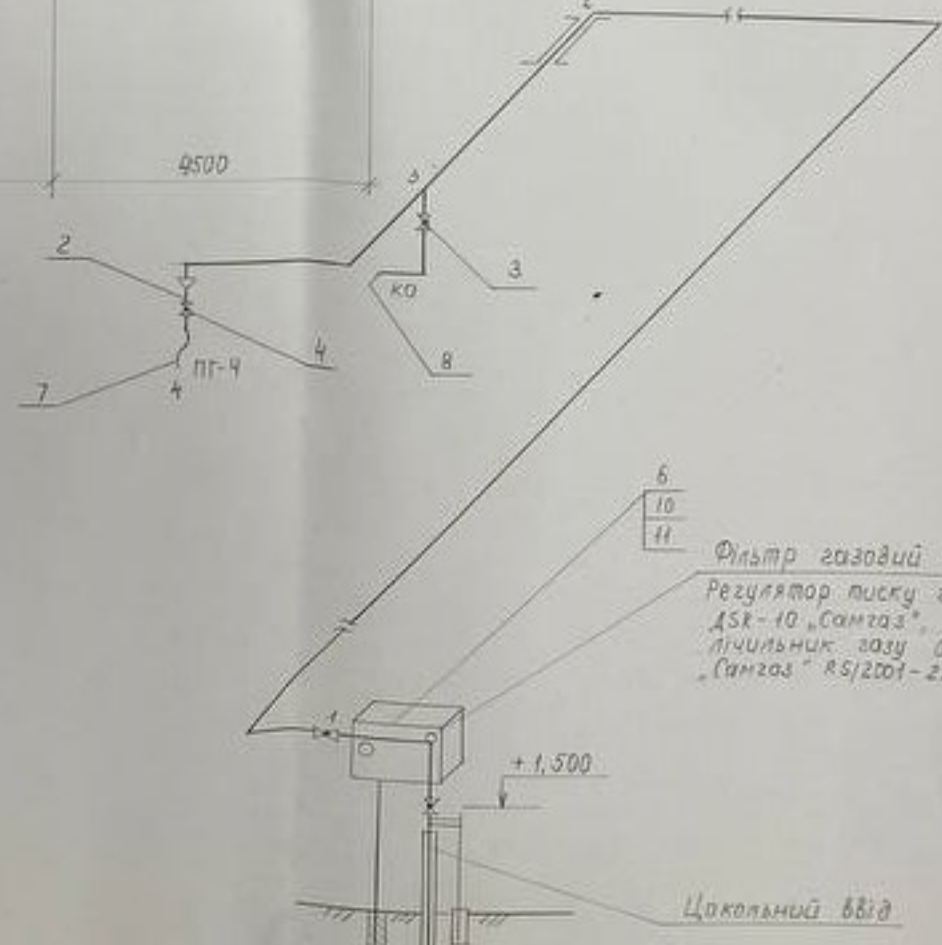
# ПЛАН ЗОВНІШНЬОГО ГАЗОПРОВОДУ М1:250



Регулятор тиску газу ДСК-10, Гамма®  
 Лічильник газу 6-2,5  
 "Самгаз" RS/2001-22 4715-22;  
 Q max = 4,0 м³/год Q min = 0,025 м³/год  
 на опорі

Точка балансового розмежування  
 Точка приєднання  
 Вихід газопроводу із землі

# АКСОНОМЕТРИЧНА СХЕМА ГАЗОПРОВОДУ



# ЕКСПЛІКАЦІЯ ПРИМІЩЕНЬ

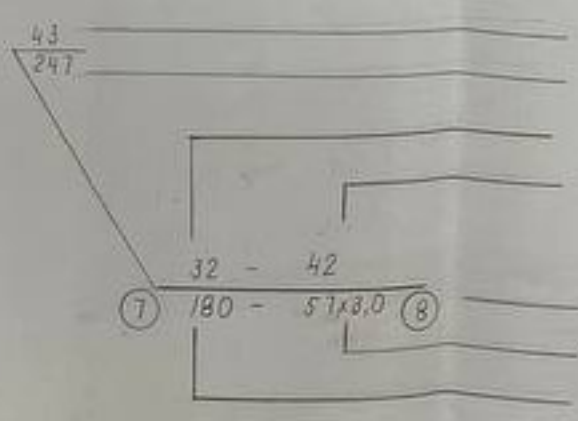
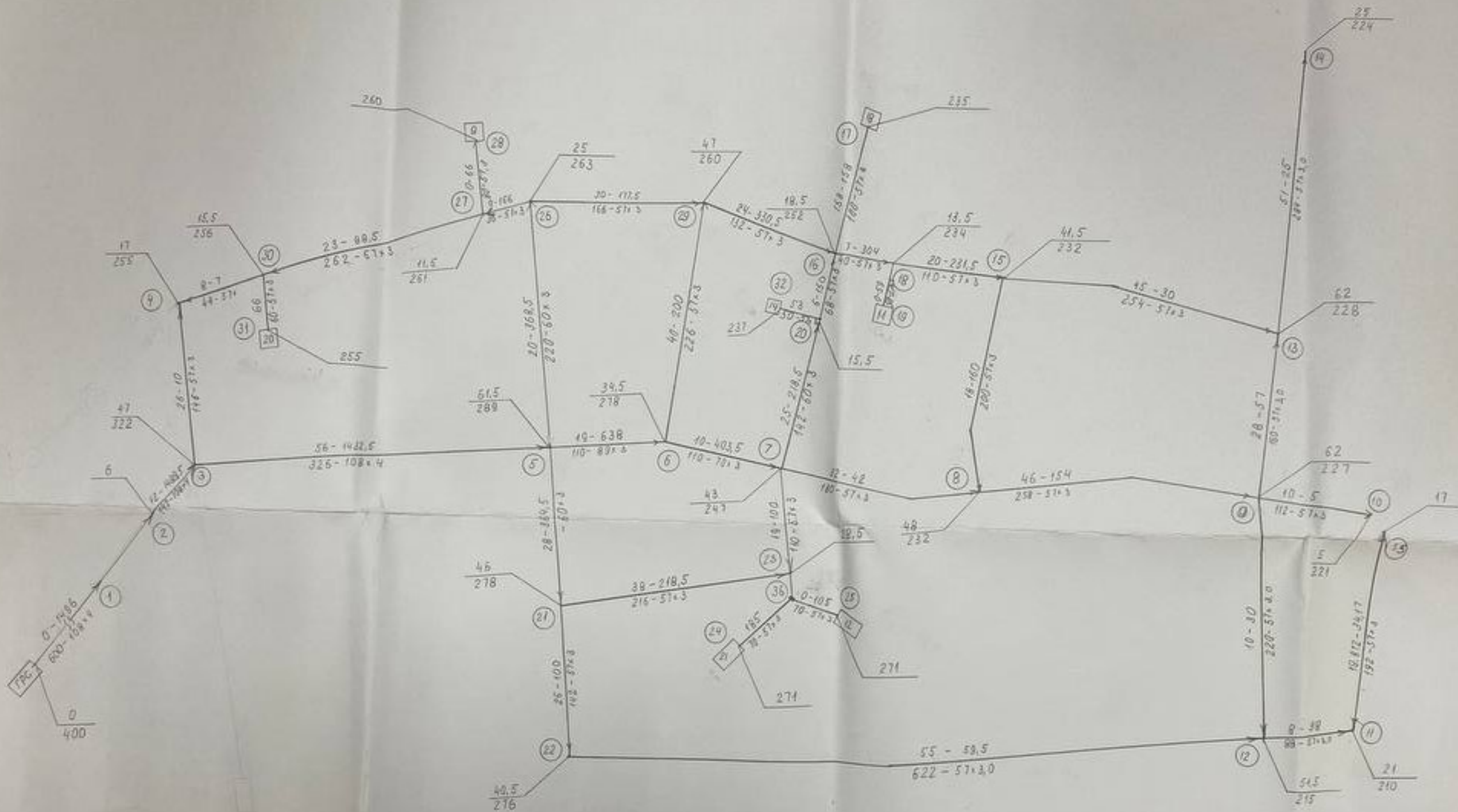
№ приміщення	Назва	Площа м²	Категорія приміщення за призначенням
1	Коридор	22,36	
2	Житлова кімната	11,3	
3	Житлова кімната	12,3	
4	Вітальня	21,4	
5	Житлова кімната	11,94	
6	Кухня	15,41	
7	Ванна кімната	4,68	
8	Літня кухня	15,41	
9	Гараж	22,23	
10	Тамбур	2,4	

# СПЕЦИФІКАЦІЯ

Марка паз.	Позначення	Найменування	Кол.	Висота	Прим.
1	ДСТУ 8936:2019	Труба Ø 20	22м	м	
2	ДСТУ 8936:2019	Труба Ø 16	145	м	
3	ГОСТ 12154-74	Кран НБ-13 Ø 20	1	шт	
4	ГОСТ 12154-74	Кран НБ-10 Ø 15	1	шт	
5	ГКТ 916Х-12	Рукав гунтганіт	1	шт	
6	ДС, Самгаз	Лічильник газу	1	шт	
7	ДСТУ 2201-22	Плита газова	1	шт	
8	Данко	Колет опалювальний	1	шт	
9		Сигналізатор газу	1	шт	
10	0Г-20	Фільтр газодій	1	шт	
11	ДСК-10, Гамма®	Регулятор тиску	1	шт	
12	ДСТУ 8936:2019	Контрольна труба	1	шт	

ДП. 192.94.0673.Г4  
 Проект газопостачання житлового будинку  
 ДП 2 4  
 ДП 2 4

# РОЗРАХУНКОВА СХЕМА МЕРЕЖ СЕРЕДНЬОГО ТИСКУ



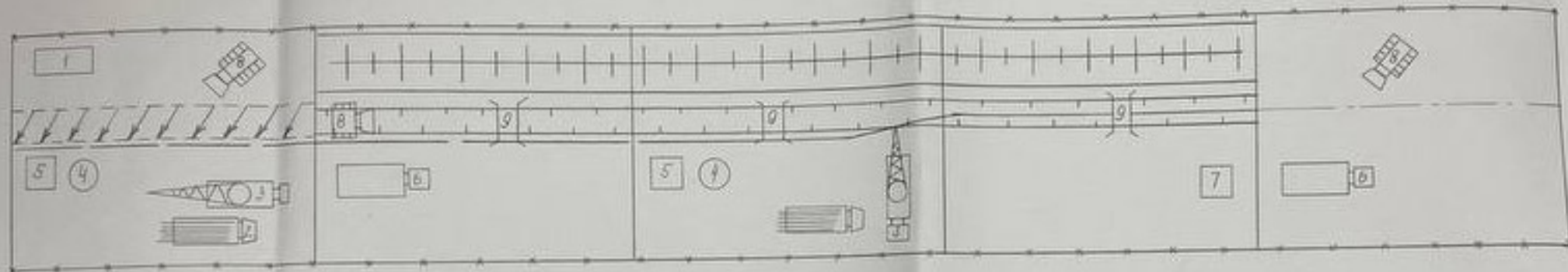
Вузлова витрата газу, м<sup>3</sup>/год  
 Тиск газу у вузлі, Па  
 Шляхова витрата газу, м<sup>3</sup>/год  
 Розрахункова витрата газу, м<sup>3</sup>/год  
 Номер вузла  
 Діаметр газопроводу, мм  
 Довжина ділянки, м

Д.П. 192.44.0673.14			
№	Вид	Вартість	Відомості
1	Розрахункова схема мережі середнього тиску		
2	Сторінка	4	4

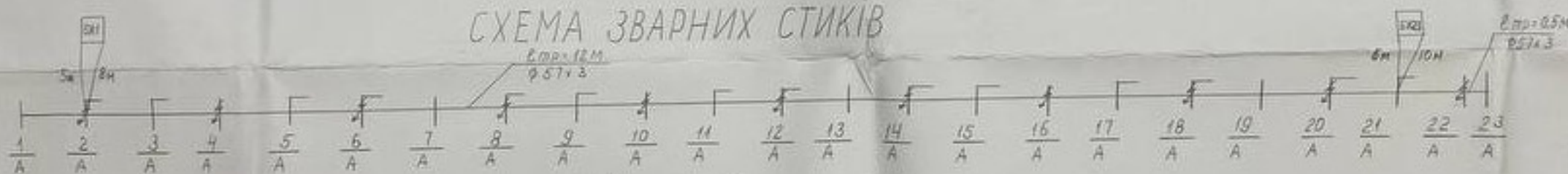
# ФРАГМЕНТ ГЕНПЛАНУ ВУЛИЦІ М 1:500



# БУДГЕНПЛАН М 1:500 М 1:100



# СХЕМА ЗВАРНИХ СТИКІВ



# ПОВЗДОВЖНІЙ ПРОФІЛЬ ГАЗОПРОВОДУ

М 1:500  
М 1:100  
Умовний горизонт  
120.5

Відмітка землі практично, м	Відмітка землі фактично, м	Відмітка dna траншеї, м	Відмітка верху труби, м	Глибина траншеї, м	Позначення труби	Пікет	Розгорнутий план
120.5	120.5	120.5	120.5	0.066	Труба $\phi 57 \times 3$ ДСТУ 8943:2019 ізоляція „термоусадочні стрічки“ з термопластичним адгезивом	100	100
					Пісок	0.066	100
						0.066	100
						58	58
						0.066	100

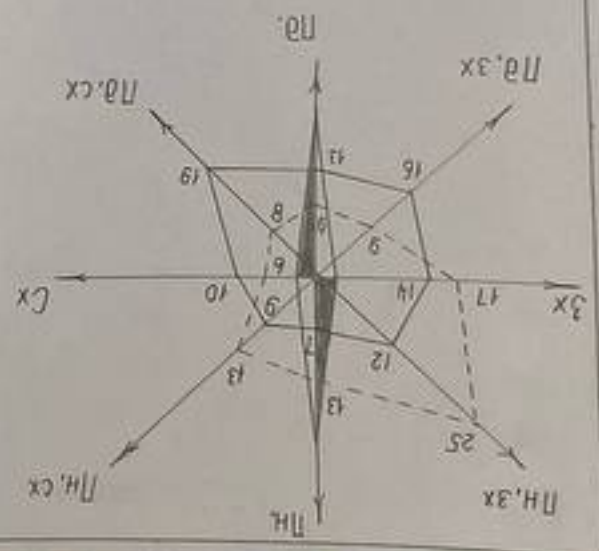
# ТЕХНІКО-ЕКОНОМІЧНІ ПОКАЗНИКИ

Найменування	Підиниці виміру	Кількість
Об'єм земляних робіт по розробці траншеї	м <sup>3</sup>	115.62
Об'єм екскаваторних робіт	м <sup>3</sup>	142.22
Об'єм розробки траншеї вручну	м <sup>3</sup>	35.4
Довжина газопроводу	м	258
Діаметр газопроводу	мм	57x3
Загальна продуктивність робіт	год.год	585.55
Загальна тривалість робіт	днів	10
Загальна кількість працівників	чол.	7

# ВІДОМІСТЬ НА МАЛІ АРХІТЕКТУРНІ ФОРМИ ТА ПЕРЕНЕСНІ ВИРОБИ

Поз	Позначення	Найменування	Кіл.	Примітка
1	„Тайпа“	Побутовий вагончик	1	
2	КрАЗ-255А	Трубовіз	1	
3	КС 15-12	Автокран	1	
4	МСП-3Б	Котел для варки бітуму	1	
5	АСД-500	Зварювальний апарат	1	
6	ММЗ-4502	Автосамосвід	1	
7	ЗИФ-55	Компресор	1	
8	ЗСВ-ЗСК	Екскаватор	1	
9		Перекідний місток	3	

Д.П. 192.44.0673 ГЧ			
№	Підиниці	Кількість	Примітка
1	м <sup>3</sup>	115.62	
2	м <sup>3</sup>	142.22	
3	м <sup>3</sup>	35.4	
4	м	258	
5	мм	57x3	
6	год.год	585.55	
7	днів	10	
8	чол.	7	



ПЕПЛАН селд МОШЕНКА М:2000



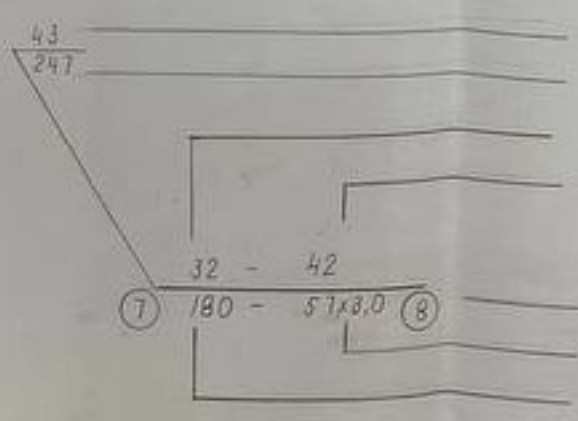
ЕКСПЛІКАЦІЯ ВУЛИЦЬ І СПОРУД

1	Дитячий садок	Навчальний
2	Будинок дитячої	Навчальний
3	Забігальня дитячої	Навчальний
4	Автостанція авто	Навчальний
5	Магазин	Навчальний
6	Бракерна дитячої	Навчальний
7	Станція	Навчальний
8	Лек. по психіці сол	Навчальний
9	Фармація	Навчальний
10	Амбулаторія дитячої	Навчальний
11	Катівня	Навчальний
12	Мінімістерство	Навчальний
13	Кань	Навчальний
14	Мастерня по ремонту авто	Навчальний
15	Церква	Навчальний
16	Фермерська господарство	Навчальний
17	Амбулаторія дитячої	Навчальний
18	Автостанція авто	Навчальний
19	Будинок дитячої	Навчальний
20	Лек.	Навчальний
21	Кань	Навчальний

1	Дитячий садок	Навчальний
2	Будинок дитячої	Навчальний
3	Забігальня дитячої	Навчальний
4	Автостанція авто	Навчальний
5	Магазин	Навчальний
6	Бракерна дитячої	Навчальний
7	Станція	Навчальний
8	Лек. по психіці сол	Навчальний
9	Фармація	Навчальний
10	Амбулаторія дитячої	Навчальний
11	Катівня	Навчальний
12	Мінімістерство	Навчальний
13	Кань	Навчальний
14	Мастерня по ремонту авто	Навчальний
15	Церква	Навчальний
16	Фермерська господарство	Навчальний
17	Амбулаторія дитячої	Навчальний
18	Автостанція авто	Навчальний
19	Будинок дитячої	Навчальний
20	Лек.	Навчальний
21	Кань	Навчальний

ЛП 192.44.0613.14

# РОЗРАХУНКОВА СХЕМА МЕРЕЖ СЕРЕДНЬОГО ТИСКУ



Вузлова витрата газу, м<sup>3</sup>/год  
 Тиск газу у вузлі, Па  
 Шляхова витрата газу, м<sup>3</sup>/год  
 Розрахункова витрата газу, м<sup>3</sup>/год

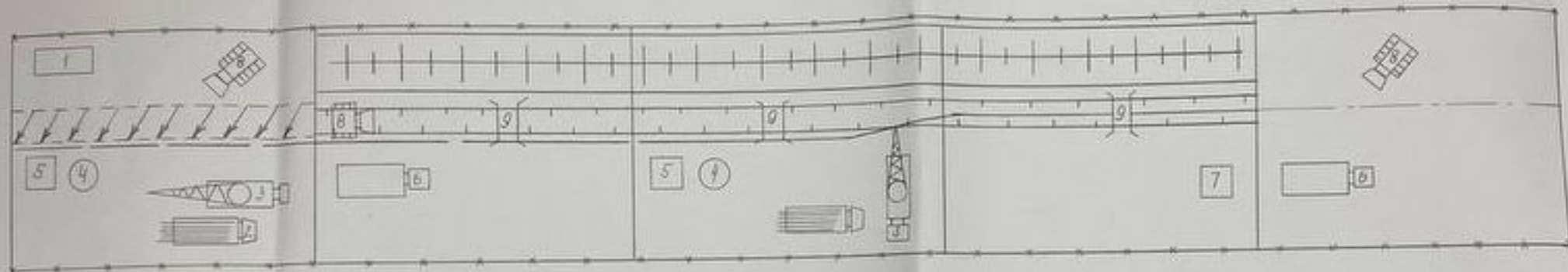
Номер вузла  
 Діаметр газопроводу, мм  
 Довжина ділянки, м

Д.П. 192.44.0673.14			
№	Вид	Вартість	Відомості
1	Розрахункова схема мережі середнього тиску		
2	Сторінка	4	4

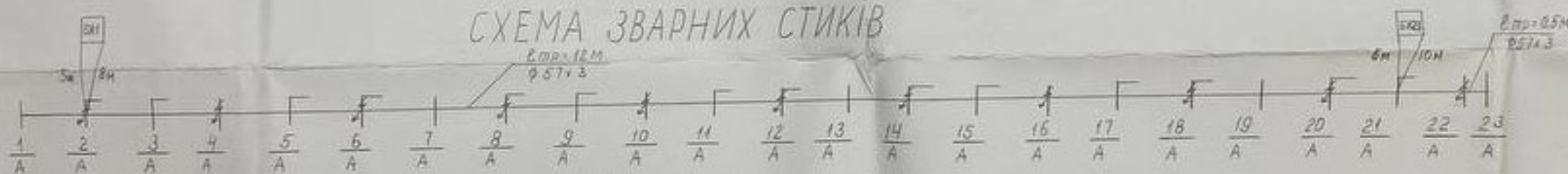
# ФРАГМЕНТ ГЕНПЛАНУ ВУЛИЦІ М 1:500



# БУДГЕНПЛАН М 1:500 М 1:100



# СХЕМА ЗВАРНИХ СТИКІВ



# ПОВЗДОВЖНІЙ ПРОФІЛЬ ГАЗОПРОВОДУ

М 1:500  
М 1:100  
Умовний горизонт  
120.5

Видмітка землі проектно, м	Видмітка землі фактично, м	Видмітка dna траншеї, м	Видмітка верха труби, м	Глибина траншеї, м	Позначення труби	Пікет	Розгорнутий план
120.5	120.5	122.0	122.5	0.5	Труба $\phi 57 \times 3$ ДСТУ 8943:2019 ізоляція термоусадочні стрічки з термопластичним адгезивом	100	100
					Пісочка	0.0066	0.0066
					Укладання	100	100
						58	58
						100	100
						58	58
						100	100
						58	58

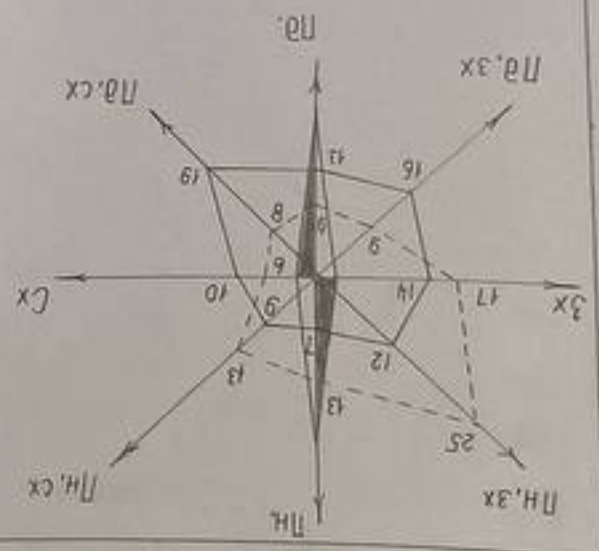
# ТЕХНІКО-ЕКОНОМІЧНІ ПОКАЗНИКИ

Найменування	Підиниці виміру	Кількість
Об'єм земляних робіт по розробці траншеї	м <sup>3</sup>	115.62
Об'єм екскаваторних робіт	м <sup>3</sup>	142.22
Об'єм розробки траншеї вручну	м <sup>3</sup>	35.4
Довжина газопроводу	м	258
Діаметр газопроводу	мм	57x3
Загальна продуктивність робіт	год.год	585.55
Загальна тривалість робіт	днів	10
Загальна кількість працівників	чол.	7

# ВІДОМІСТЬ НА МАЛІ АРХІТЕКТУРНІ ФОРМИ ТА ПЕРЕНЕСНІ ВИРОБИ

№з	Позначення	Найменування	Кіл.	Примітка
1	Табла	Побутовий вагончик	1	
2	КрАЗ-255А	Трубовіз	1	
3	КС 15-12	Автокран	1	
4	МСП-3Б	Котел для варки бітуму	1	
5	АСД-500	Зварювальний апарат	1	
6	ММЗ-4502	Автосамосвід	1	
7	ЗИР-55	Компресор	1	
8	ЗСВ-ЗСК	Екскаватор	1	
9		Перекідний місток	3	

Д.П. 192.44.0673 ГЧ			
№	Підиниці виміру	Кількість	Примітка
1	м <sup>3</sup>	115.62	
2	м <sup>3</sup>	142.22	
3	м <sup>3</sup>	35.4	
4	м	258	
5	мм	57x3	
6	год.год	585.55	
7	днів	10	
8	чол.	7	



ПЕПЛАН селд МОШЕНКА М:2000



№ п/п	Наименование	Классификация	Масштаб
1	Домовый садок	1	1:200
2	Будынок вольный	2	1:200
3	Забитые здания	3	1:200
4	Автостанция	4	1:200
5	Магазин	5	1:200
6	Бракеражная дояра	6	1:200
7	Станция	7	1:200
8	Лек. по пещаму сол.	8	1:200
9	Ферма свк	9	1:200
10	Абонентской жилища, будинки	10	1:200
11	Котельня	11	1:200
12	Минималистская	12	1:200
13	Кань	13	1:200
14	Мастерские по ремонту обуви	14	1:200
15	Цегельный завод	15	1:200
16	Фермерские хозяйства	16	1:200
17	Абонентская мастерская	17	1:200
18	Авт.	18	1:200
19	Индустриальный жилища, будинки	19	1:200
20	Лек.	20	1:200
21	Клс.	21	1:200

ЕКСПЛІКАЦІЯ БУДІВЕЛЬ І СПОРУД

ЛП 192.44.0613.14

Селд МОШЕНКА

М:2000

Лист 1

Лист 2

Лист 3

Лист 4

Лист 5

Лист 6

Лист 7

Лист 8

Лист 9

Лист 10

Лист 11

Лист 12

Лист 13

Лист 14

Лист 15

Лист 16

Лист 17

Лист 18

Лист 19

Лист 20

Лист 21

Лист 22

Лист 23

Лист 24

Лист 25

Лист 26

Лист 27

Лист 28

Лист 29

Лист 30

Лист 31

Лист 32

Лист 33

Лист 34

Лист 35

Лист 36

Лист 37

Лист 38

Лист 39

Лист 40

Лист 41

Лист 42

Лист 43

Лист 44

Лист 45

Лист 46

Лист 47

Лист 48

Лист 49

Лист 50