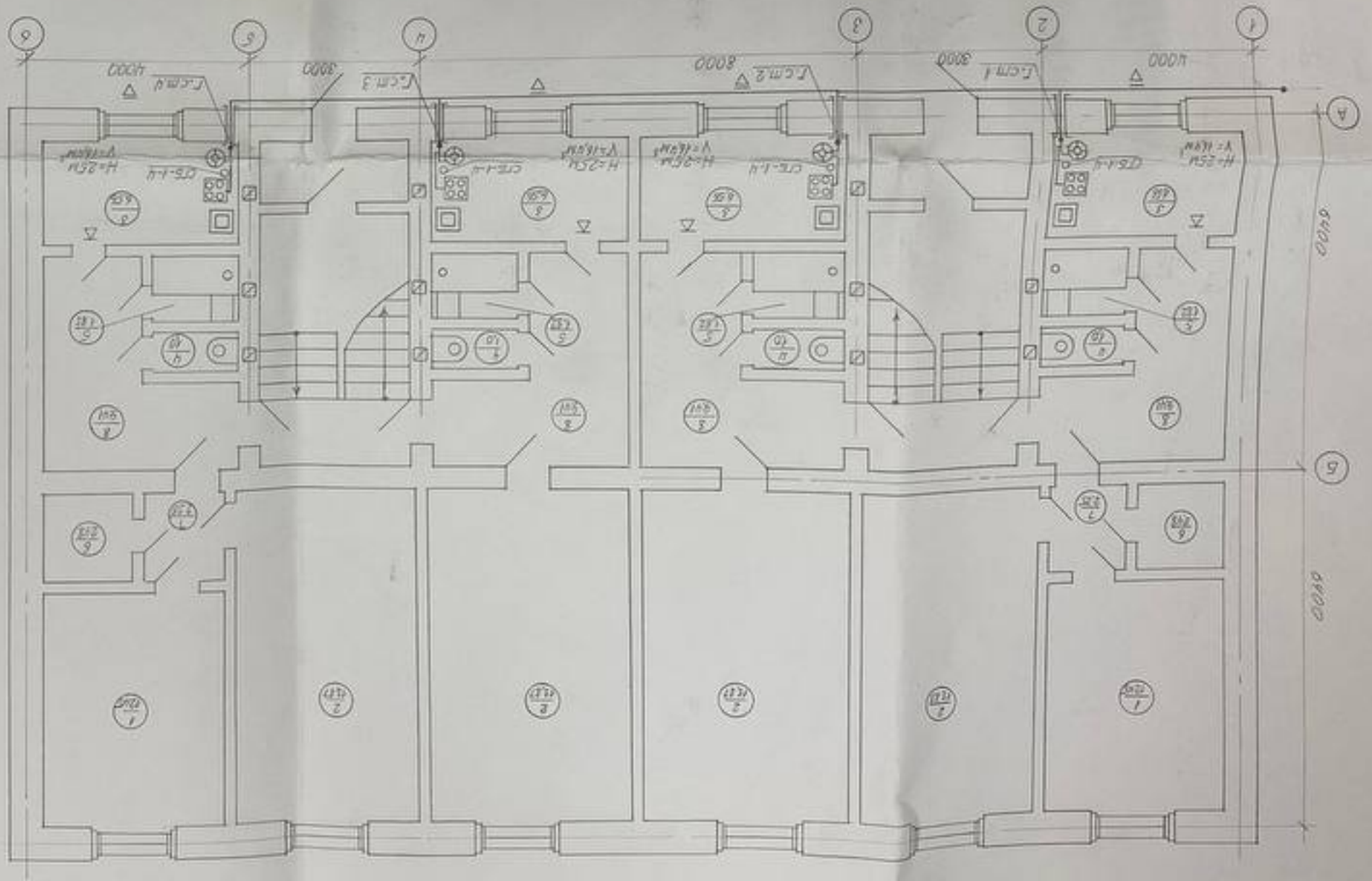
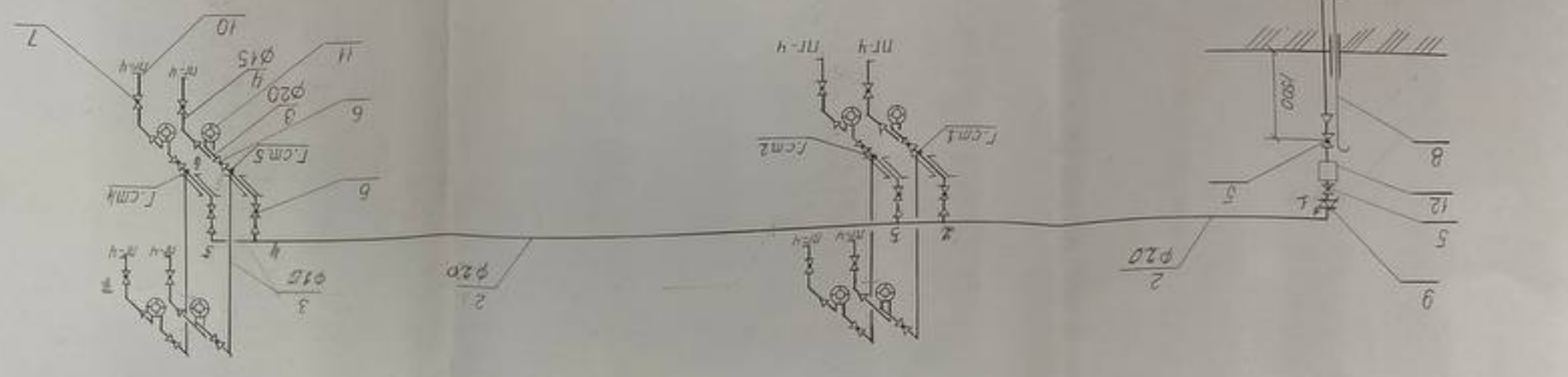


ПЛАН ГАЗОПОСТАЧАННЯ ЖИТЛОВОГО БУДИНКУ М 1:50



АСОНОМЕТРИЧНА СХЕМА ГАЗОПРОВОДУ



ЕКСПЛІКАЦІЯ ПРИМІЩЕНЬ

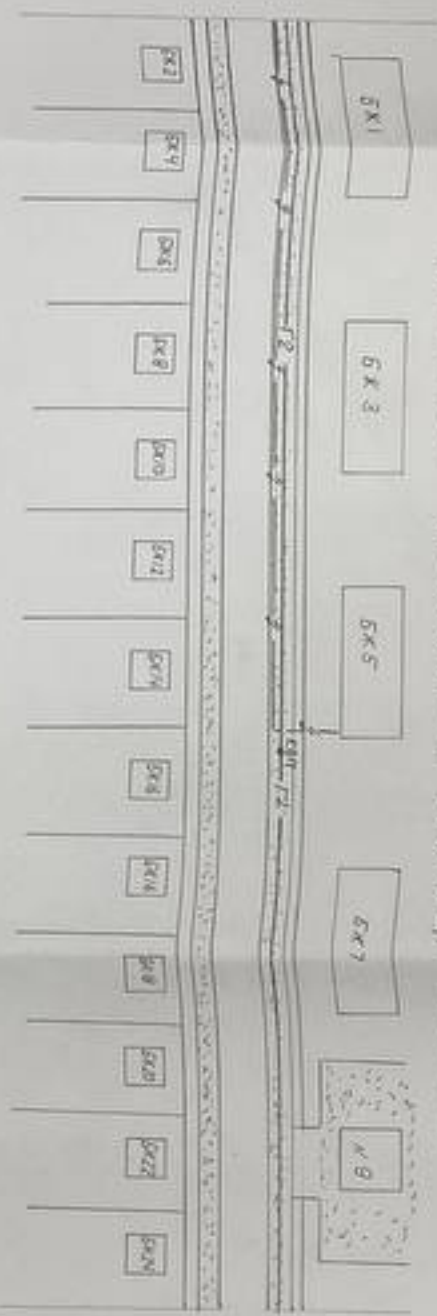
Коридор	6
Коридор	7
Шофа	4,3
Баня	2,2
Туалет	1,5
Кухня	20,1
Житлова кімната	17,8
Житлова кімната	1,9
Навішувальна кімната	
Кухня	
Туалет	
Баня	
Шофа	
Коридор	
Коридор	

СПЕЦИФІКАЦІЯ

№	Позначення	Кім. №	Прим.
1	Груда емальована	8	М
2	Груда емальована	10	М
3	Тех	0,20	М
4	---	0,15	М
5	Корнієць	0,32	М
6	Корнієць	12,020	М
7	Корнієць	0,15	М
8	Груда емальована	2019	М
9	Груда емальована	2008	М
10	Груда емальована	2004-03	М
11	Груда емальована	22-07-22	М
12	Груда емальована	10-10	М
13	Груда емальована	0,20	М

№	Позначення	Кім. №	Прим.
1	Груда емальована	2019	М
2	Груда емальована	2008	М
3	Тех	0,20	М
4	---	0,15	М
5	Корнієць	0,32	М
6	Корнієць	12,020	М
7	Корнієць	0,15	М
8	Груда емальована	2019	М
9	Груда емальована	2008	М
10	Груда емальована	2004-03	М
11	Груда емальована	22-07-22	М
12	Груда емальована	10-10	М
13	Груда емальована	0,20	М

ФРАГМЕНТ ПЛАНУ ВУЛИЦІ № 1:500



БУДІВЛЕННЯ № 1:500 № 1:500

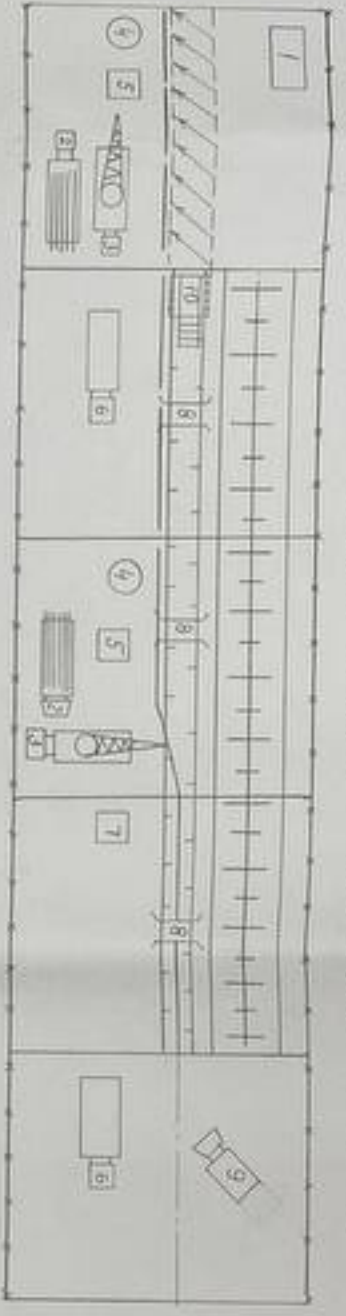


СХЕМА ЗВАРНИХ СТИКІВ



ПОВЗДОВЖНІЙ ПРОФІЛЬ ГАЗОПРОВОДУ

№ п/п	Вид матеріалу	Діаметр	Довжина	Кількість	Примітки
1	Сталева труба	φ 57 × 3	100	1	Труба φ 57 × 3
2	Природний газ	φ 57 × 3	100	1	Природний газ
3	Ізоляція	0,02	100	1	Ізоляція
4	Покриття	0,02	100	1	Покриття
5	Підлога	0,02	100	1	Підлога
6	Стіни	0,2	100	1	Стіни
7	Кіт	0,02	100	1	Кіт
8	Кіт	0,02	100	1	Кіт
9	Кіт	0,02	100	1	Кіт

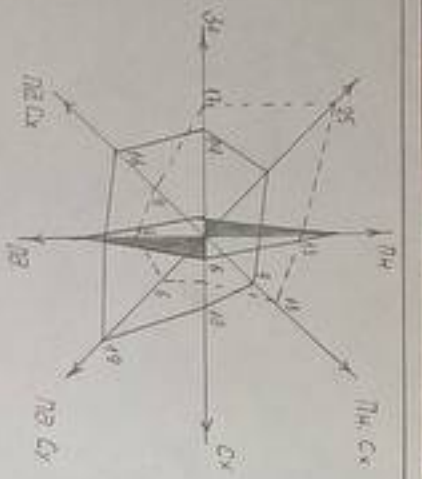
ТЕХНІКО-ЕКОНОМІЧНІ ПОКАЗНИКИ

Найменування	Види	Кількість
Об'єм земляних робіт по відведенню стічних вод	м³	2812
Об'єм викопуваних робіт	м³	2392
Об'єм робіт по трощенню ґрунту	м³	115
Довжина електропроводу	м	350
Довжина газопроводу	м	57
Вартість матеріалів робіт	грн	49046
Вартість послуг робіт	грн	6
Всього коштів	грн	10

ВІДОМІСТЬ НА МАЛІ АРХІТЕКТУРНІ ФОРМИ ТА ПЕРЕНОСНІ ВИРОБИ

№	Найменування	Кількість
1	Робочий інструмент	1
2	Коробок	1
3	Коробок	1
4	Коробок	1
5	Коробок	1
6	Коробок	1
7	Коробок	1
8	Коробок	3
9	Коробок	1
10	Коробок	1

№	Підрозділ	Ініціал	Підпис	Дата
1	Архитектор	Л.П.	Л.П.	1992.04.08
2	Інженер	Л.П.	Л.П.	1992.04.08
3	Інженер	Л.П.	Л.П.	1992.04.08
4	Інженер	Л.П.	Л.П.	1992.04.08
5	Інженер	Л.П.	Л.П.	1992.04.08
6	Інженер	Л.П.	Л.П.	1992.04.08
7	Інженер	Л.П.	Л.П.	1992.04.08
8	Інженер	Л.П.	Л.П.	1992.04.08
9	Інженер	Л.П.	Л.П.	1992.04.08
10	Інженер	Л.П.	Л.П.	1992.04.08



село  
ГЕНІПАН  
ГАЙ-МОШЕНКА  
М 1:2000



РОЗРАХУНКОВА СХЕМА МЕРЕЖ  
СЕРЕДНЬОГО ТИСКУ



ЕКСПЛІКАЦІЯ БУДІВЕЛЬ ТА СПОРУД

№	Найменування	Координати
1	Київ на 200 міць	
2	Сільська рада	
3	Торговий центр	
4	Гартожиток	
5	Фельдшерсько-акушерський пункт	
6	Дитячий садок	
7	Лазня	
8	Спортивно-літнє	
9	Колгосп	
10	Ізв'язний завод	
11	Кафе	
12	Мотозавод	
13	1-квартальні будинки	
14	Машинний пункт	
15	Горюж з мотопедером	
16	Фельдшерсько-акушерський пункт	
17	ДБМ-дзв'яз	
18	Клубовий	
19	Фельд БДХ	
20	Школа	
21	Допоміжні будинки	

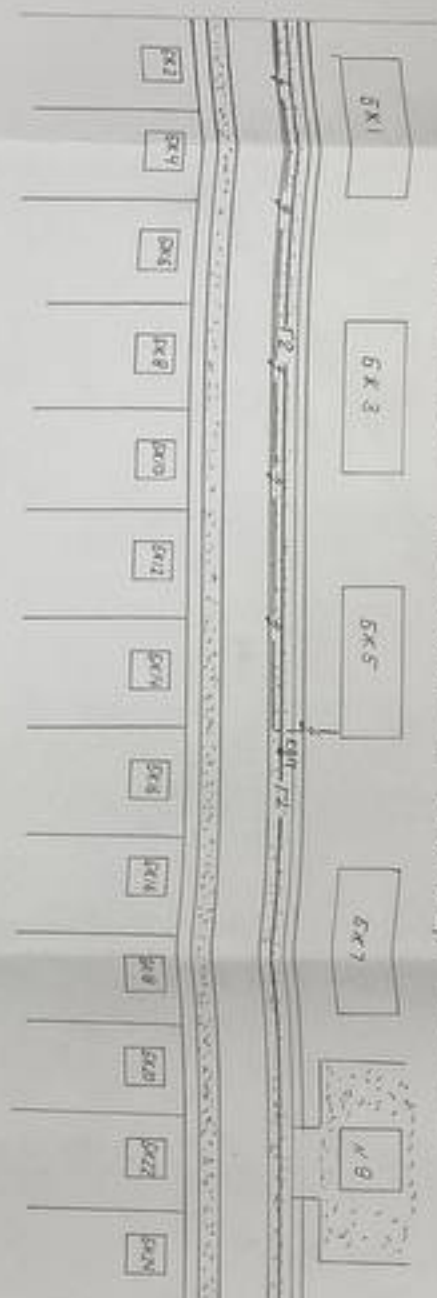
ДП 192.44.0804 ГЧ

Технічне завдання на проектування мережі розподільчої системи середнього тиску для населеного пункту Гай-Мошенка с. Гай-Мошенка

Склад: Генеральний інженер: [підпис], Інженер: [підпис], Конструктор: [підпис]

ВСТ. ОДР-СНІД  
4/4 до

ФРАГМЕНТ ПЛАНУ ВУЛИЦІ № 1:500



БІДГЕНПЛАН № 1:500 № 1:500

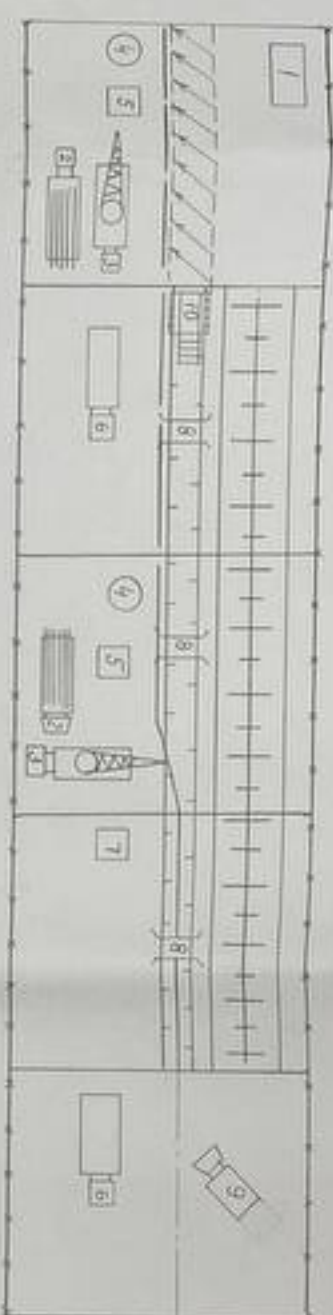


СХЕМА ЗВАРНИХ СТИКІВ



ПОВЗДОВЖНІЙ ПРОФІЛЬ ГАЗОПРОВОДУ

№	Позначення	Матеріал	Діаметр	Довжина	Висота	Товщина	Значення
1	Газопровід	Сталь	100	100	0,0034	100	0,0034
2	Газопровід	Сталь	100	100	0,0034	100	0,0034
3	Газопровід	Сталь	100	100	0,0034	100	0,0034
4	Газопровід	Сталь	100	100	0,0034	100	0,0034
5	Газопровід	Сталь	100	100	0,0034	100	0,0034
6	Газопровід	Сталь	100	100	0,0034	100	0,0034
7	Газопровід	Сталь	100	100	0,0034	100	0,0034
8	Газопровід	Сталь	100	100	0,0034	100	0,0034
9	Газопровід	Сталь	100	100	0,0034	100	0,0034
10	Газопровід	Сталь	100	100	0,0034	100	0,0034

ТЕХНІКО-ЕКОНОМІЧНІ ПОКАЗНИКИ

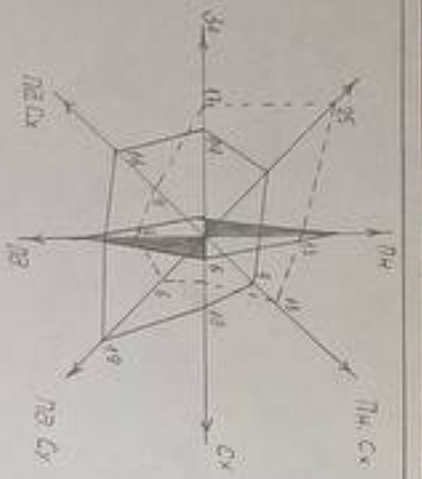
Найменування	Види	Кількість
Об'єм земляних робіт по відведенню стічних вод	м <sup>3</sup>	2812
Об'єм викопуваних робіт	м <sup>3</sup>	2392
Об'єм роботи трощів бурш	м <sup>3</sup>	115
Довжина електропроводу	м	350
Довжина газопроводу	м	57
Вартість матеріалів робіт	грн	49046
Вартість палива, робіт	грн	6
Вартість матеріалів прокладання	грн	10

ВІДОМІСТЬ НА МАЛІ АРХІТЕКТУРНІ ФОРМИ ТА ПЕРЕНЕСНІ ВИРОБИ

№	Позначення	Найменування	К-ть	Примітка
1	Контр-255А	Тробої	1	
2	КС-55А	Встанов	1	
3	КС-55А	Кож. для варт. діляч	1	
4	КС-55А	Кож. для варт. діляч	1	
5	КС-55А	Кож. для варт. діляч	1	
6	КС-55А	Кож. для варт. діляч	1	
7	КС-55А	Кож. для варт. діляч	1	
8	КС-55А	Кож. для варт. діляч	3	
9	КС-55А	Кож. для варт. діляч	1	
10	КС-55А	Кож. для варт. діляч	1	

ЛП 192 44 0804 ГЧ

№	Позначення	Найменування	К-ть	Примітка
1	КС-55А	Кож. для варт. діляч	1	
2	КС-55А	Кож. для варт. діляч	1	
3	КС-55А	Кож. для варт. діляч	1	
4	КС-55А	Кож. для варт. діляч	1	
5	КС-55А	Кож. для варт. діляч	1	
6	КС-55А	Кож. для варт. діляч	1	
7	КС-55А	Кож. для варт. діляч	1	
8	КС-55А	Кож. для варт. діляч	1	
9	КС-55А	Кож. для варт. діляч	1	
10	КС-55А	Кож. для варт. діляч	1	



село  
ГЕНІЛАН  
ГАЙ-МОШЕНКА  
М 1:2000



РОЗРАХУНКОВА СХЕМА МЕРЕЖ  
СЕРЕДНЬОГО ТИСКУ



ЕКСПЛІКАЦІЯ БУДІВЕЛЬ ТА СПОРУД

№	Найменування	Координати
1	Київ на 200 міуць	
2	Сільська рада	
3	Торговий центр	
4	Гартожиток	
5	Фельдшерсько-акушерський пункт	
6	Дитячий садок	
7	Лазня	
8	Спортивно-літнє	
9	Колгоспне	
10	Ізгачий завод	
11	Кафе	
12	Мозасти	
13	1-квартальні будинки	
14	Маш. підприємство	
15	Горюж з мотопедною	
16	Фельдшерсько-акушерський пункт	
17	ДБМ-дзгст	
18	Кільцевод	
19	Фельмо БДХ	
20	Школа	
21	Допоміжні будинки	

ДП 192.44.0804 ГЧ

Технічне завдання на проектування мережі середнього тиску розподільчої мережі в с. Гай-Мошенка

Розроблено: [signature]

Перевірено: [signature]

Спеціаліст: [signature]

Стор. 1 з 1

ВСП ОДР-СХІД

4/4 20