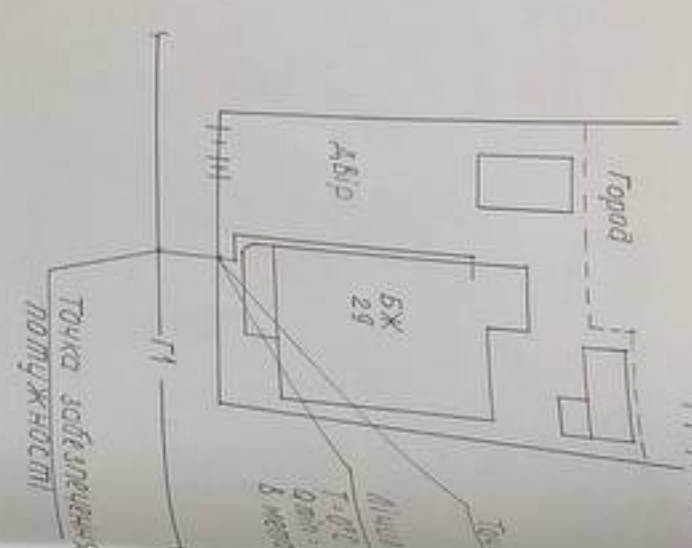
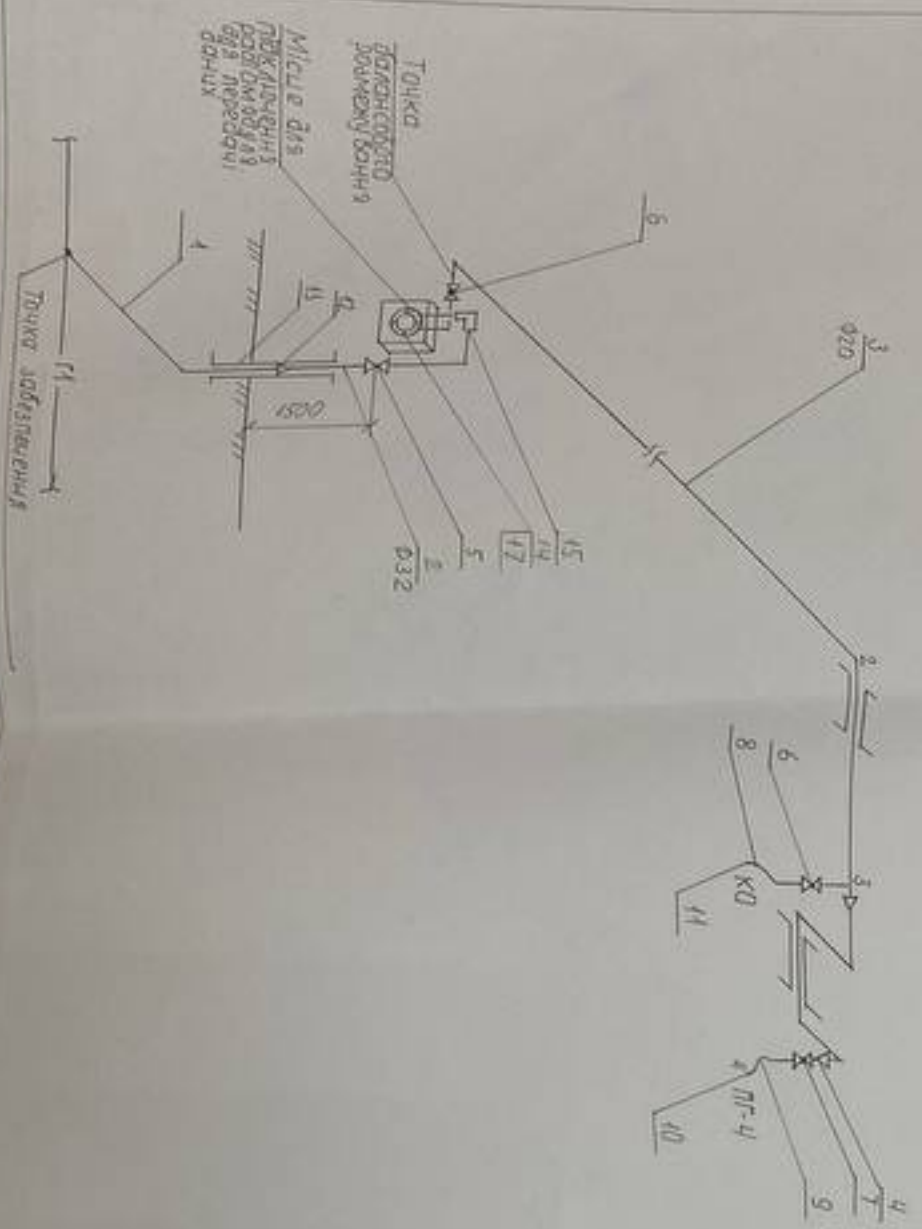


ПЛАН ЗОВНІШНЬОГО ПІДПРОВОДУ  
М 1:250

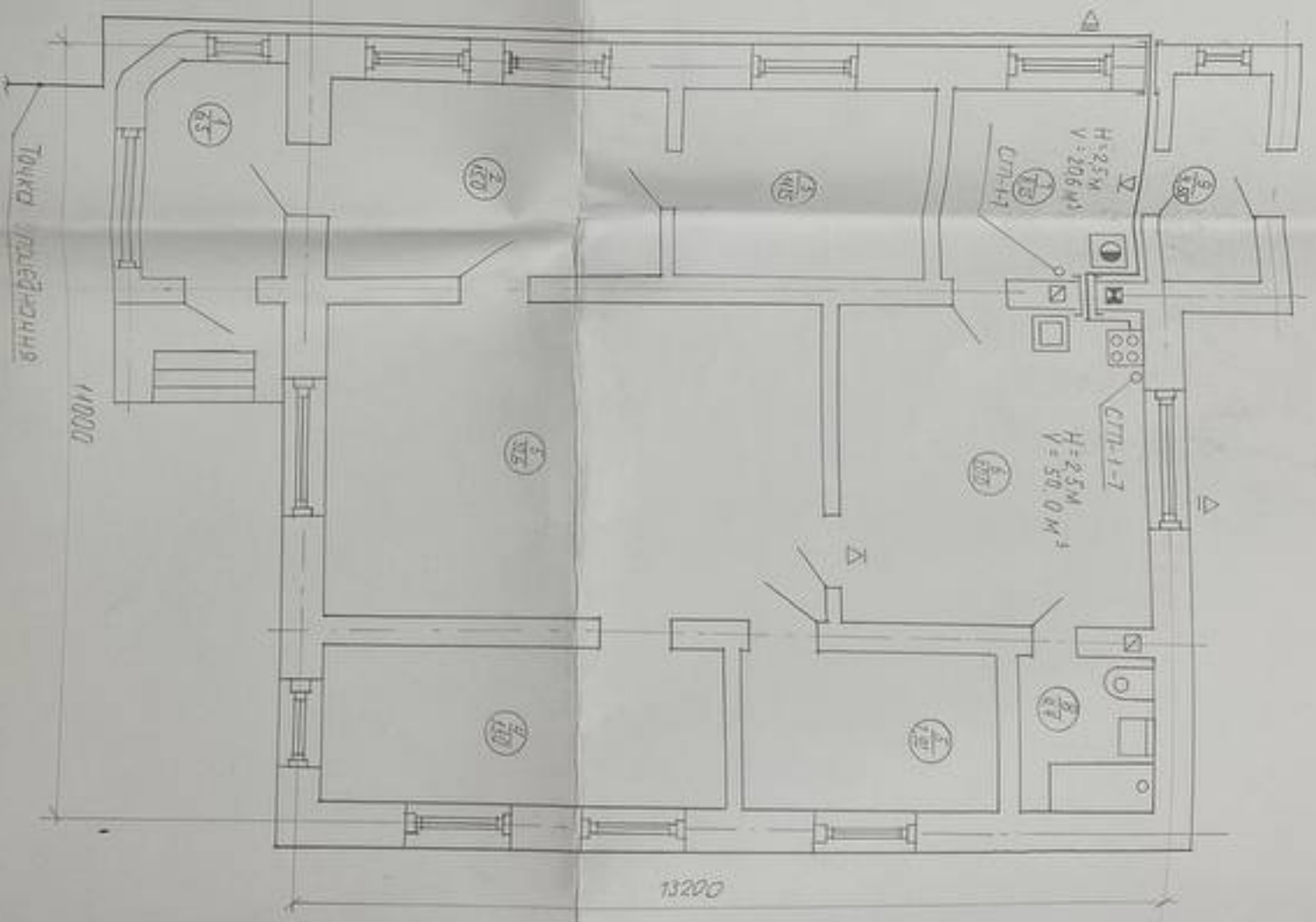


Точка підведення  
Мембран газу мембран. типу Б  
Т=0,01, Сомгоз К5/2001-22" уТ 15-12  
Діаметр 0,025 м²/год Qmax=4,0 м³/год  
В мембрані ширі з підведенням по трубопроводу 11/4"

АКСОНОМЕТРИЧНА СХЕМА ГАЗОПРОВОДУ



ПЛАН ГАЗОЗАБЕЗПЕЧЕННЯ ЖИТЛОВОГО БУДИНКУ  
М 1:50



ЕКСПЛІКАЦІЯ ПРИМІЩЕНЬ

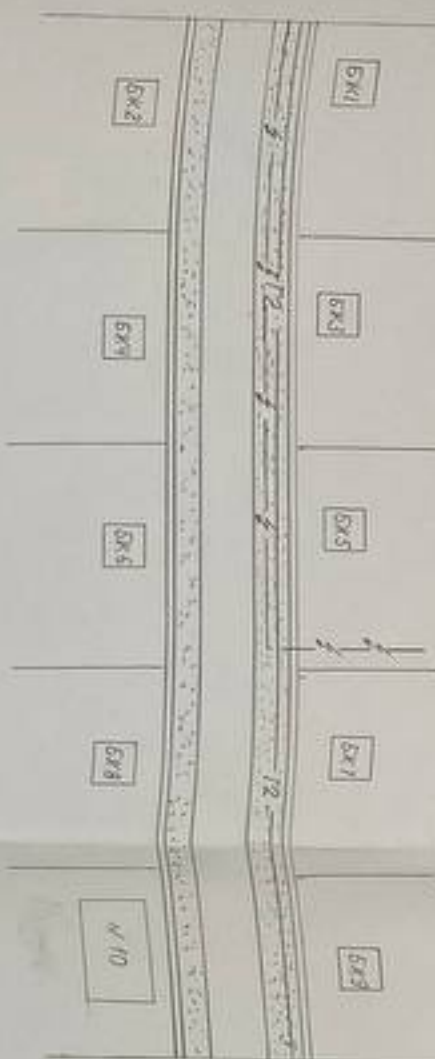
Номер приміщення	Назва приміщення	Площа приміщення м²	Категорія приміщення
1	Тамбур	6,5	Категорія приміщення не визначена
2	Веранда	45,0	Категорія приміщення не визначена
3	Житлова кімната	11,85	Категорія приміщення не визначена
4	Житлова кімната	14,0	Категорія приміщення не визначена
5	Житлова кімната	7,92	Категорія приміщення не визначена
6	Кухня	20,0	Категорія приміщення не визначена
7	Топкова	8,25	Категорія приміщення не визначена
8	Ванна кімната	4,4	Категорія приміщення не визначена
9	Коридор	4,55	Категорія приміщення не визначена

СПЕЦИФІКАЦІЯ

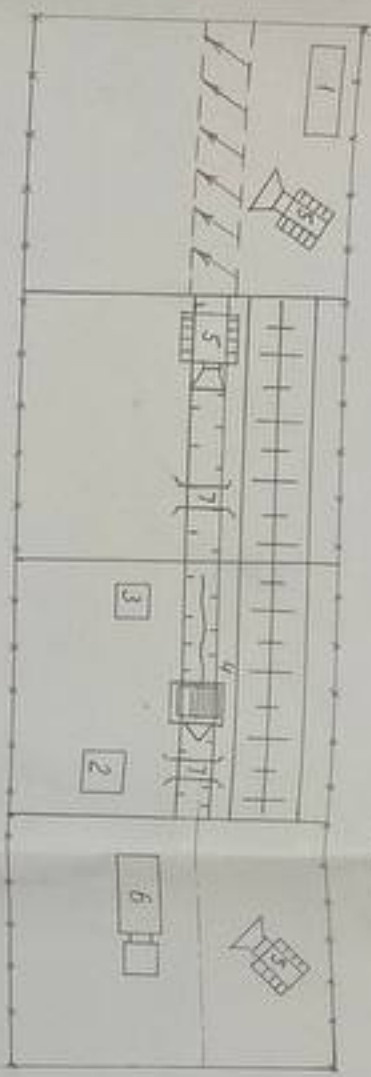
№ п/п	Позначення	Найменування	Кількість	Відомості
1	АСТУ 2.1-21-38	Труба ПЕ 632	401 м	
2	АСТУ 8843-2019	Труба електросталеві 12 м	4	
3	Тех	Тех	8,22 м	
4		Фітінг 15 4,5	4,5	
5	АСТУ 7121-2010	Колонні 150х 632	1	
6	АСТУ 7121-2010	Колонні 115 120х 620	2	
7	АСТУ 7121-2010	Колонні 115 120х 616	1	
8		Регулювальний клапан	1	
9	Еко-Флекс	Регулювальний клапан	1	
10	АСТУ 2208-35	Помпа газова	1	
11	АСТУ 2208-33	Колонні газопроводу	1	
12	АСТУ 11378-20	Труба газопроводу	1	
13	АСТУ 8843-2019	Труба газопроводу	1	
14	АСТУ 11378-20	Труба газопроводу	1	
15	ФР 20	Фланець газопроводу	1	
16	ЛІП, Еко	Спеціальна труба	1	
17	ФЕ-6 0Р	Спеціальна труба	1	

Д.П. 1972.44 0952.74  
 Підписано: [Signature]  
 Дата: [Date]

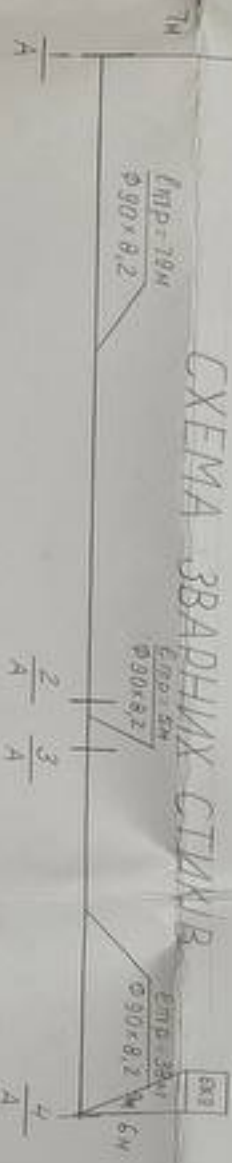
ФРАГМЕНТ ПЛАНУ ВУЛИЦІ № 1: 500



БУДІВЕЛНИЙ ПЛАН № 1: 500 № 1: 100



Дорога ЛЕП



№ 1: 500  
№ 1: 100  
Указаний  
сарафаном

Види робіт	Кількість	Вартість, грн	Всього, грн
Видаток землі	0,94	141,0	141,0
Видаток на проектні документи	0,94	141,0	141,0
Видаток на будівництво	11,2	1792,0	1933,0
Видаток на монтаж	11,2	1792,0	1933,0
Видаток на інші роботи	11,2	1792,0	1933,0
Всього	34,5	5458,0	5999,0

ТЕХНІКО-ЕКОНОМІЧНІ ПОКАЗНИКИ

Найменування	Відомі показники	Кількість
Обсяг земляних робіт	м <sup>3</sup>	11,2
Обсяг виконавчих робіт	м <sup>3</sup>	69,1
Обсяг робіт з будівництва	м <sup>3</sup>	4,0
Вартість заготовок	грн	122
Вартість матеріалів	грн	908,2
Вартість трудових витрат	грн	113
Вартість інших витрат	грн	2,1
Всього витрат	грн	1145,5

ВІДОМІСТЬ НА МАЛІ АРХІТЕКТУРНІ ФОРМИ ТА ПЕРЕНОСНІ ВИРОБИ

№	Найменування	Кількість	Примітки
1	Позначення	1	
2	Матеріал	1	
3	ТМ БСР-Ф	1	
4	ЕТН-124	1	
5	ММЗ-555	1	
6	Перевіщій міном	2	

Д.П. 192.44.092.ГЧ

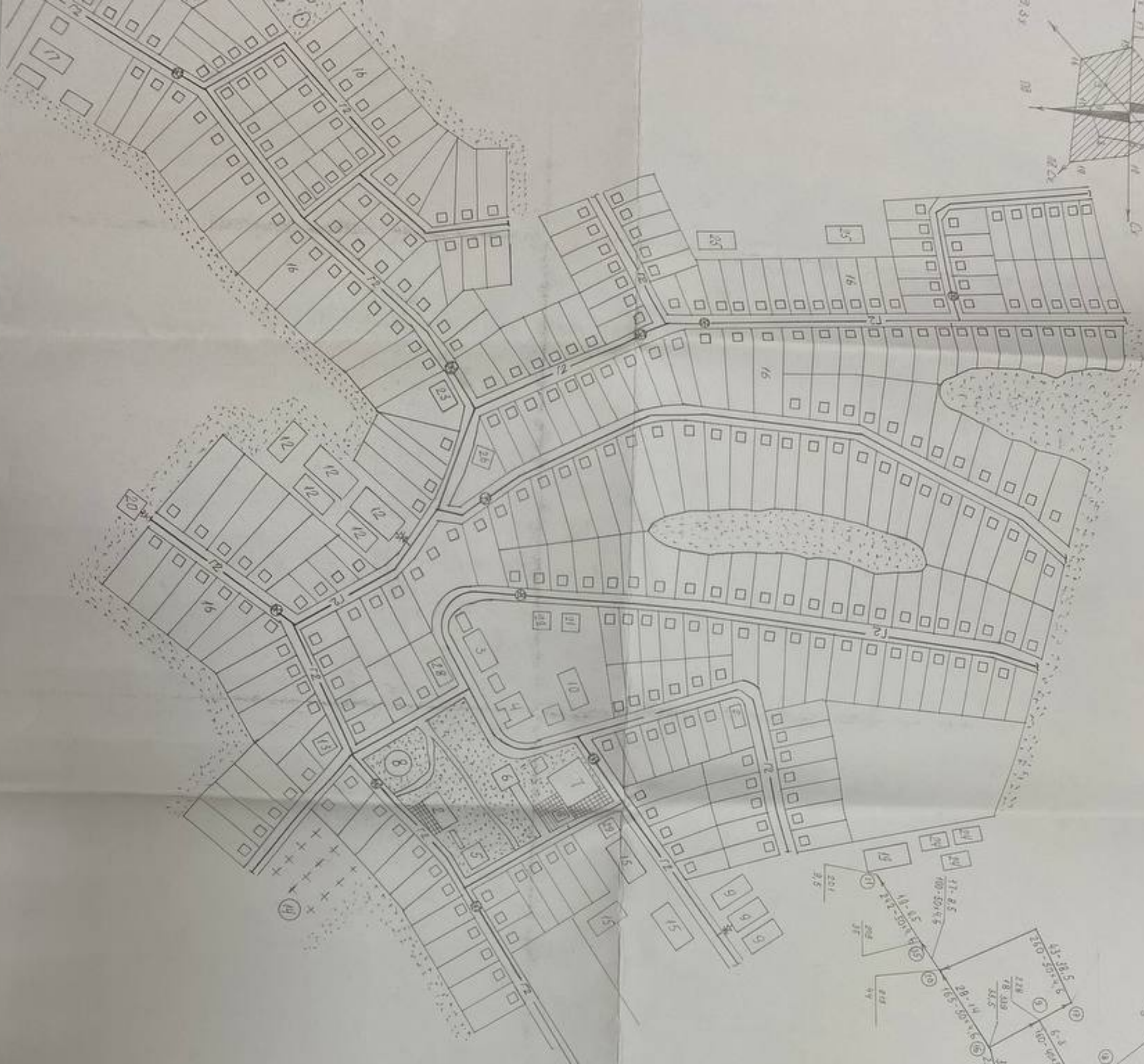
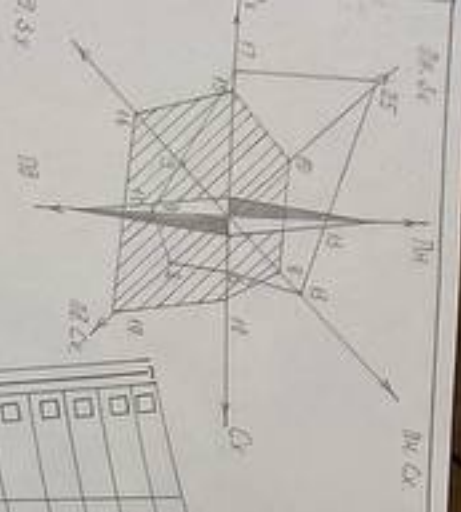
Відомість на малі архітектурні форми та переносні вироботи

Детальний розрахунок витрат на будівництво об'єкта

Класифікація витрат: 1 - матеріали, 2 - трудові витрати, 3 - інші витрати

Всього витрат: 1145,5 грн

ПЕЛТАН С. ЧЕРНЕЦІНА М.1.2000



РОЗДАХУНКОВА СХЕМА  
МЕРЕЖ СЕРЕДНЬОВОГО  
ТИСКУ

ЕКСПЛІКАЦІЯ БУДІВЕЛЬ І СПОРУД

№	Назва будівель і споруд	Категорія
1	Найменування	Квартирний
2	Відрізок	
3	Дитячий садок	
4	Спеціальний двір	
5	Будівля культурних заходів	
6	Майданчик	
7	Автомобільна стоянка	
8	Школа	
9	Дитячий садок	
10	Тепличний комбінат	
11	Буд-клуб	
12	ГРС	
13	Федеральний архів	
14	Кладові	
15	Центральний	
16	Добродієвський житловий будинок	
17	Овочівницький житловий будинок	
18	Фермерський господарство	
19	Житловий комплекс	
20	Дитячий садок	
21	Аптека	
22	ФАП	
23	Автомобільна стоянка	
24	Складові приміщення	
25	Теплиці	
26	Кладові	
27	Лекарня по вулиці Шевченка	
28	Дитячий садок	
29	Житловий комплекс	

ЛП 192.411.0952.74

Інформація про виконавця проекту: *[Signature]*

Інформація про замовника: *[Signature]*

Інформація про стадію проекту: 827.008.001